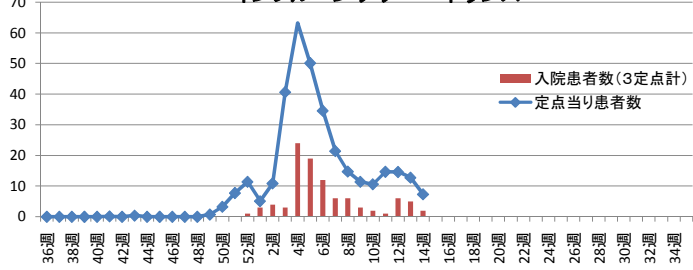


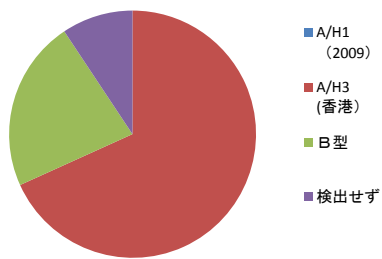
和歌山市内におけるインフルエンザの状況
(2011-2012 シーズン)

2012/4/12 現在

インフルエンザサーベイランス



ウイルスサーベイランス



週報	インフルエンザサーベイ		ウイルスサーベイ					入院サーベイ	学校サーベイ		
	報告数 (15定点)	定点当り 患者数	検査数	A/H1 (2009)	A/H3 (香港)	B型	検出せず	報告数 (3定点)	施設数		
2011年	36週	9月5日 ~ 9月11日	0	0.00	0				0		
	37週	9月12日 ~ 9月18日	0	0.00	0				0		
	38週	9月19日 ~ 9月25日	0	0.00	0				0		
	39週	9月26日 ~ 10月2日	0	0.00	0				0		
	40週	10月3日 ~ 10月9日	0	0.00	0				0		
	41週	10月10日 ~ 10月16日	2	0.13	0				0		
	42週	10月17日 ~ 10月23日	0	0.00	0				0		
	43週	10月24日 ~ 10月30日	6	0.40	5	5			0	1	
	44週	10月31日 ~ 11月6日	0	0.00	1	1			0		
	45週	11月7日 ~ 11月13日	0	0.00	0				0		
	46週	11月14日 ~ 11月20日	0	0.00	0				0		
	47週	11月21日 ~ 11月27日	0	0.00	0				0		
	48週	11月28日 ~ 12月4日	0	0.00	0				0		
	49週	12月5日 ~ 12月11日	11	0.73	12	10	1	1	0		
50週	12月12日 ~ 12月18日	49	3.27	0				0			
51週	12月19日 ~ 12月25日	116	7.73	1	1			0	1		
52週	12月26日 ~ 1月1日	171	11.40	1			1	1			
2012年	1週	1月2日 ~ 1月8日	76	5.07	0				3		
	2週	1月9日 ~ 1月15日	163	10.87	3	2		1	4		
	3週	1月16日 ~ 1月22日	609	40.60	22	22			3	27	
	4週	1月23日 ~ 1月29日	948	63.20	17	13	3	1	24	80	
	5週	1月30日 ~ 2月5日	751	50.07	11	10	1		19	70	
	6週	2月6日 ~ 2月12日	518	34.53	9	4	5		12	25	
	7週	2月13日 ~ 2月19日	321	21.40	0				6	15	
	8週	2月20日 ~ 2月26日	221	14.73	6	3		3	6	16	
	9週	2月27日 ~ 3月4日	171	11.40	7	1	5	1	3	5	
	10週	3月5日 ~ 3月11日	159	10.60	7	1	6		2	10	
	11週	3月12日 ~ 3月18日	220	14.67	0				1	7	
	12週	3月19日 ~ 3月25日	219	14.60	0				6	0	
	13週	3月26日 ~ 4月1日	191	12.73	3		1	2	5	0	
	14週	4月2日 ~ 4月8日	110	7.33	2		2		2	0	
	15週	4月9日 ~ 4月15日									
	16週	4月16日 ~ 4月22日									
	17週	4月23日 ~ 4月29日									
	18週	4月30日 ~ 5月6日									
	19週	5月7日 ~ 5月13日									
	20週	5月14日 ~ 5月20日									
	21週	5月21日 ~ 5月27日									
	22週	5月28日 ~ 6月3日									
	23週	6月4日 ~ 6月10日									
	24週	6月11日 ~ 6月17日									
	25週	6月18日 ~ 6月24日									
	26週	6月25日 ~ 7月1日									
	27週	7月2日 ~ 7月8日									
	28週	7月9日 ~ 7月15日									
	29週	7月16日 ~ 7月22日									
	30週	7月23日 ~ 7月29日									
	31週	7月30日 ~ 8月5日									
	32週	8月6日 ~ 8月12日									
	33週	8月13日 ~ 8月19日									
	34週	8月20日 ~ 8月26日									
	35週	8月27日 ~ 9月2日									
合計			-	-	107	0	73	24	10	97	257

インフルエンザ サーベイ ウイルス サーベイ 入院サーベイ 学校 サーベイ
 インフルエンザ定点医療機関(和歌山市内15機関)における、インフルエンザの患者数を把握する。
 現在流行しているインフルエンザの亜型を把握する。また、抗原性、薬剤感受性等の変化を監視する。
 基幹定点医療機関(和歌山市内3機関)における、インフルエンザによる入院患者数を把握する。
 市内の幼稚園、保育所、小学校、中学校、高校等における、学校閉鎖・学年閉鎖・学級閉鎖等の施設数を把握する。